

Ficha  
Técnica  
2024

## FICHA TÉCNICA

Recinto

Fotografías

Dotación técnica

## PLANOS

Patio de butacas

Varas de iluminación

Planta de escenario

Frontal escenario

Sección platea

# ÍNDICE

## **TIPO DE RECINTO**

Teatro cubierto

## **RELACIÓN PÚBLICO/ESCENA**

Teatro con distribución de tipo "italiana"

## **DIRECCIÓN**

C/ Hospital, 51  
08001- Barcelona  
Teléfono: 93 301 55 04

## **ACTIVIDADES**

Teatro, teatro musical, danza, conciertos, eventos

## **COMENTARIOS SOBRE EL RECINTO**

Construcción año 1863  
Edificio de tres plantas

## **AFORO**

Aforo 624 butacas

## **ACCESO CARGA**

Camión de 12m de caja  
Puerta de carga 4m  
Comunicación directa al escenario  
El acceso consiste en una plataforma  
Practicable con rampa

## **DIMENSIONES DE LA SALA**

Ancho: 15,70m  
Fondo desde la boca: 19,2m  
Altura máxima: 10,7m

## **NÚMERO DE ACCESOS A PLATEA**

3 accesos a platea  
2 accesos a anfiteatros

## **ALTURAS EN PISOS**

Primer piso: 2,7m  
Segundo piso: 5,44m



# FICHA TÉCNICA. RECINTO

## **DIMENSIONES DEL ESCENARIO**

### **MEDIDAS**

Corbata: 7,98m  
Boca: 7,98m  
Hombro derecho: 3,08m  
Hombro izquierdo: 3,08m  
Foso de orquesta: 9m  
Foso escénico: 1,41m  
Contrafoso 1º: 8,35m

### **FONDO**

Corbata: 1,6m  
Desde boca: 8,4m  
Hombro derecho: 8,4m  
Hombro izquierdo: 8,4m  
Foso de orquesta: 3,2m  
Foso escénico: 8,4m  
Contrafoso 1º: 6,06m

### **ALTURA**

Boca: 7,3m  
Escenario en peine: 12,2m  
Peine a techo: máx: 3,68m  
Mín: 2,98m  
Escenario a platea: 1,18m  
Foso de orquesta: 1,76  
Foso escénico: 1,92  
Contrafoso: 1,9m

Pendiente de escenario: 0%

### **PISO ESCENA**

Tarima de pino Meli  
Es posible clavar

### **CAMERINOS**

#### **PRIMERA PLANTA**

3 camerinos de 2 personas con baño y ducha  
1 camerino de 1 persona con baño y ducha  
1 sala de sastrería y maquillaje con baño, lavadora y secadora

#### **SEGUNDA PLANTA**

2 camerinos de 1 persona con baño y ducha  
1 camerino de 3 personas con baño y ducha

## **ACCESIBILIDAD**

Accesos accesibles desde la calle a la butaca de platea  
Reserva de asientos para personas con movilidad reducida y acompañante  
Audiodescripción  
Bucle magnético  
Servicios adaptados  
Funciones accesibles

## **VARIOS**

Bar  
Venta anticipada en la taquilla, la web del teatro y puntos de venta oficiales  
Timbre de avisos por megafonía

## **CLIMATIZACIÓN**

Renovación de aire  
Calefacción  
Refrigeración

# FICHA TÉCNICA. RECINTO

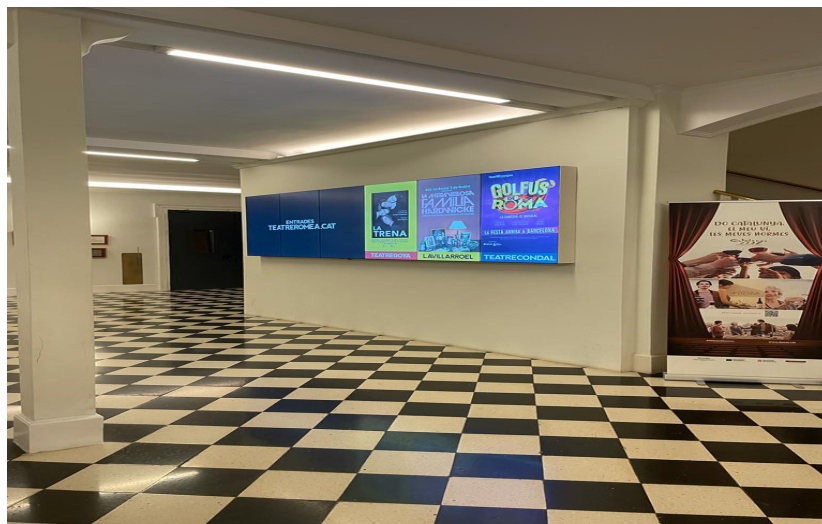


FACHADA



ENTRADA TEATRO

# FICHA TÉCNICA. FOTOGRAFÍAS



VESTÍBULO PRINCIPAL

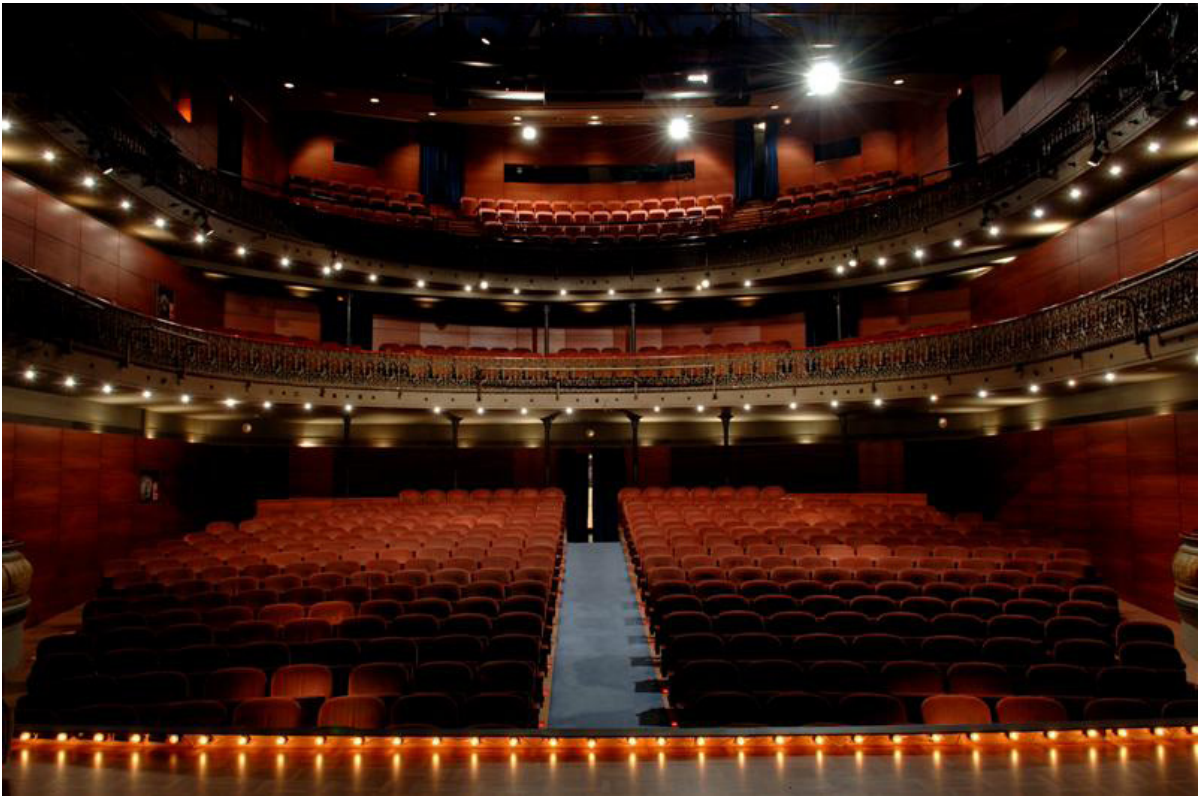
# FICHA TÉCNICA. FOTOGRAFÍAS



VESTÍBULO SUPERIOR

# FICHA TÉCNICA. FOTOGRAFÍAS

**TEATRE****ROMEIA**  
DIRECCIÓ JOSEP MARIA POU



PLATEA

# FICHA TÉCNICA. FOTOGRAFÍAS

**TEATRE****ROMEÀ**  
DIRECCIÓ JOSEP MARIA POU





EL BAR DEL TEATRO

# FICHA TÉCNICA. FOTOGRAFÍAS

## **PUNTOS DE CONTROL**

1 de regiduría en el hombro derecho  
1 de iluminación y audio en la cabina del fondo del 2º piso

## **PEINE**

Material: tarima de madera  
Dimensiones: 12,35m x 7,95m  
Hay una antigua chácena de madera debajo del peine

## **TELONES**

Cortafuegos (metálico, 2 hojas, guillotina)  
1 telón de guillotina + bambalina

## **CÁMARA ESCÉNICA**

10 patas de 2,5m x 9m de color negro  
5 bambalinas de 11m x 3m de color negro  
2 telones de fondo de 10m x 9m de color negro

## **POTENCIAS**

Potencia total instalada 250Kw  
Potencia auxiliar instalada: 105Kw

## **BARRAS ELECTRIFICADAS**

6 barras motorizadas (2 motores por barra)  
18 circuitos (potencia 2000W por barra)  
Nº total de circuitos en el escenario: 326  
Nº total de circuitos en la sala: 162  
Nº total de circuitos de 5Kw en el escenario: 10 (3 en cada lado y 3 en el foso)

## **PUENTE DE SALA**

30 circuitos  
Distancia desde escenario: 8,4m  
Altura desde escenario: 7,64m

## **EQUIPOS DE ILUMINACIÓN**

### **REGULACIÓN Y CONTROL**

Patch en lado derecho, nº de circuitos: 488  
Señal digital: DMX 512  
Mesa de control: LT Hydra II 3000 S24  
Luz de sala controlada desde control de iluminación

### **PROYECTORES DE ILUMINACIÓN**

30 Prolights FRESNEL Led, 260W FC & TW, 15°45°  
24 Martin ELP proyector PAR 280W Led con Zoom  
06 Prolights Recorte LED, 273W CT PLUS 15°30°  
18 Prolights Recorte LED, 273W CT PLUS 25°50°  
12 recortes ETC 25°/50° 750

60 canales dimmer TINAHO AT 2000  
1 racks de 6 canales Compulite de 5Kw

## **EQUIPOS DE SONIDO**

### **ELEMENTOS DE CONTROL**

1 Mesa MIDAS M32 R

### **ALTAVOCES**

PA 4 cajas EAW JF260  
1 cluster EAW JF260  
2 Front Fill EAW JF80  
2 SUB EAW 850  
4 monitores escenario EAW JF260  
2 monitores fondo sala EAW JF100  
2 monitores sala EAW JF100

### **PATCH DE AUDIO**

Instalación entre escenario y cabina  
1 cajetín en el escenario: 24 canales + 8 retornos

### **SISTEMA DE MEGAFONÍA**

Estación central: recepción  
Localización de los altavoces: vestíbulo y bar

### **SISTEMA DE INTERCOMUNICACIÓN**

Estación madre en la cabina  
Nº de estaciones de intercomunicación: 4

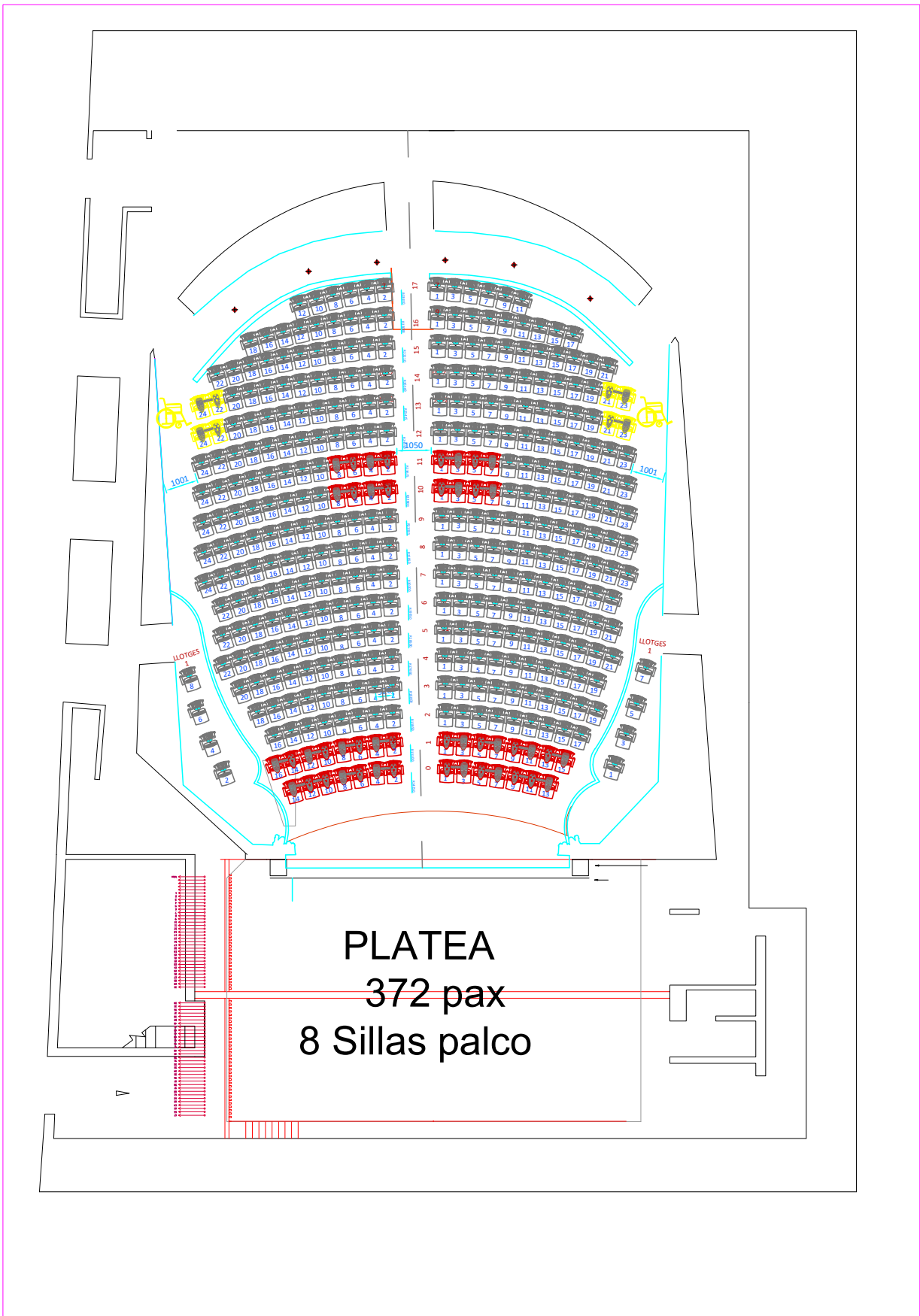
### **VIDEO**

1 proyector de video  
1 sistema completo de video digital con tres cámaras para realizar streaming  
1 sistema completo de audiodescripción y subtitulación para las funciones accesibles

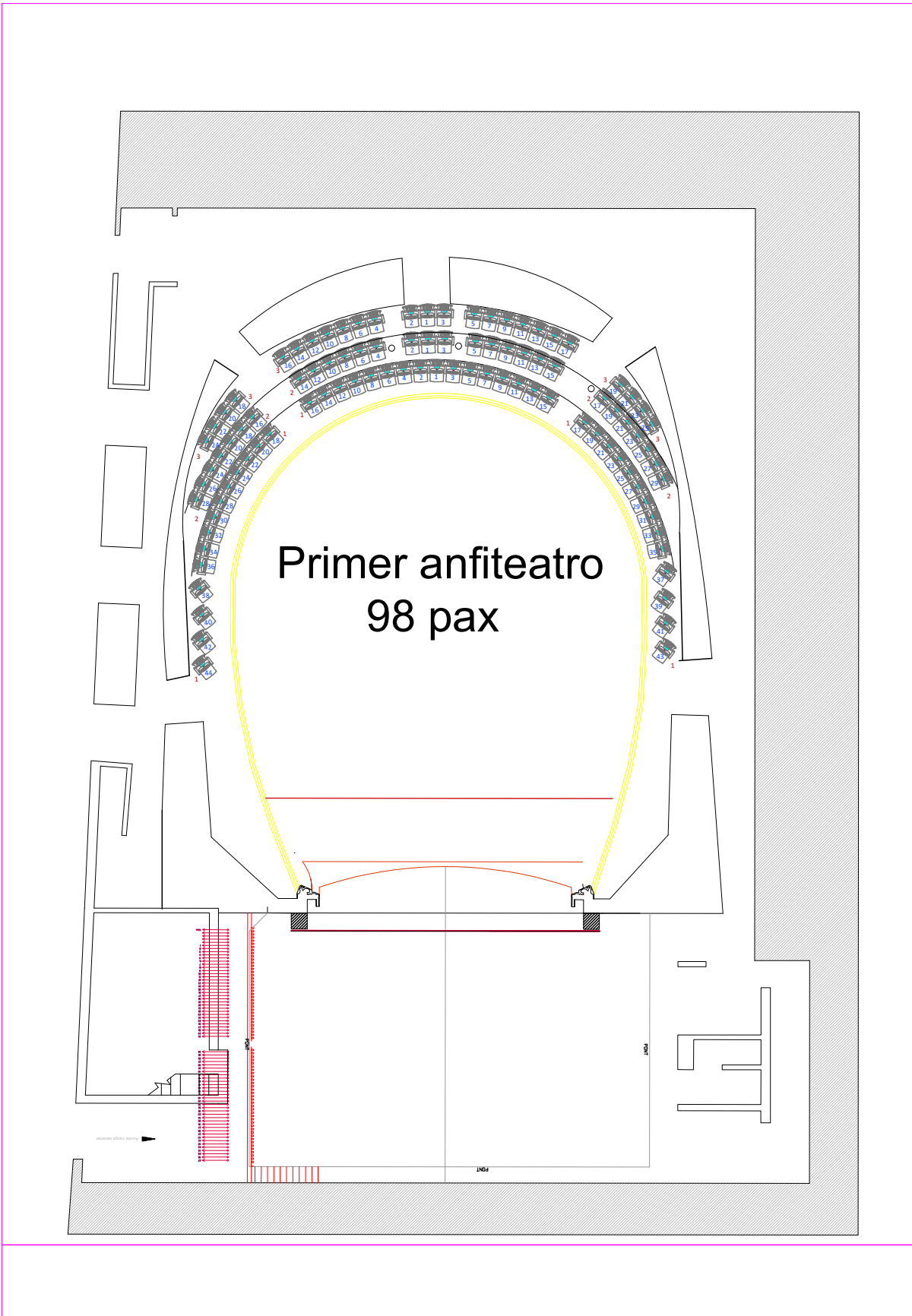
**La disponibilidad de la dotación técnica está sujeta a la programación de los espectáculos en curso.**

# FICHA TÉCNICA. DOTACIÓN TÉCNICA

**TEATRE****ROMEA**  
DIRECCIÓ JOSEP MARIA POU



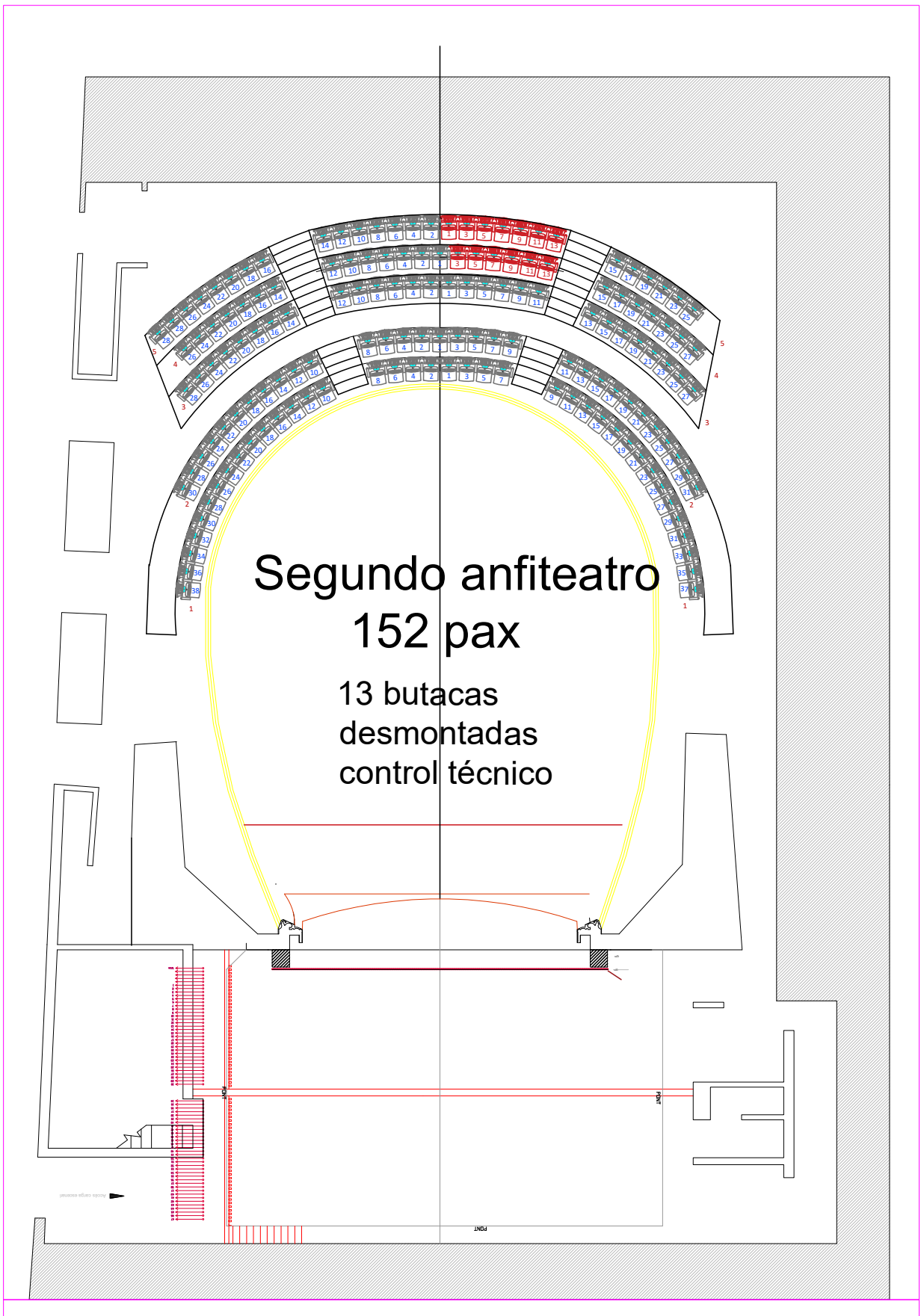
# PLANOS. PLATEA BUTACAS



# PLANOS. PRIMER ANFITEATRO

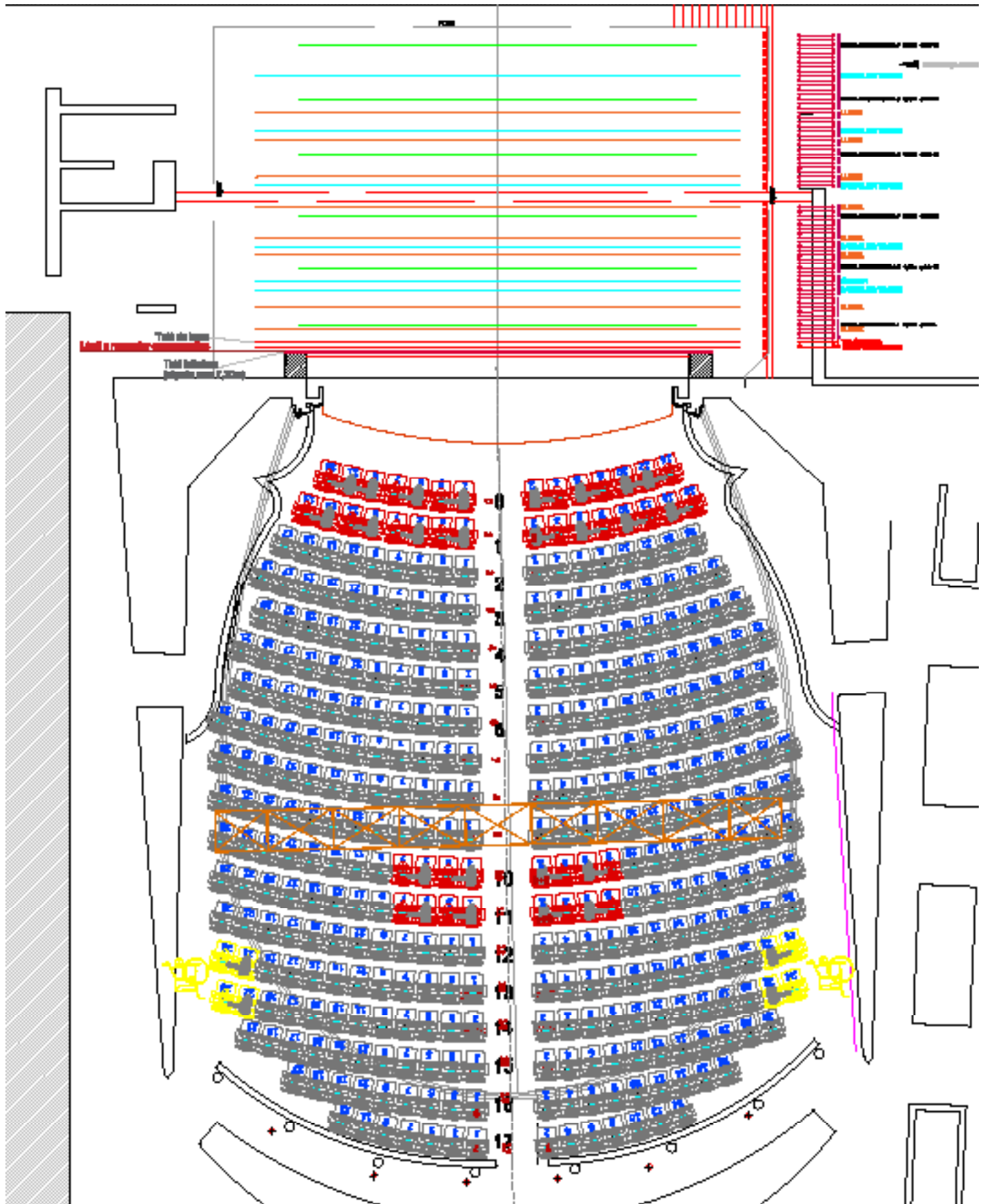
## BUTACAS

**TEATRE****ROMEA**  
DIRECCIÓ JOSEP MARIA POU

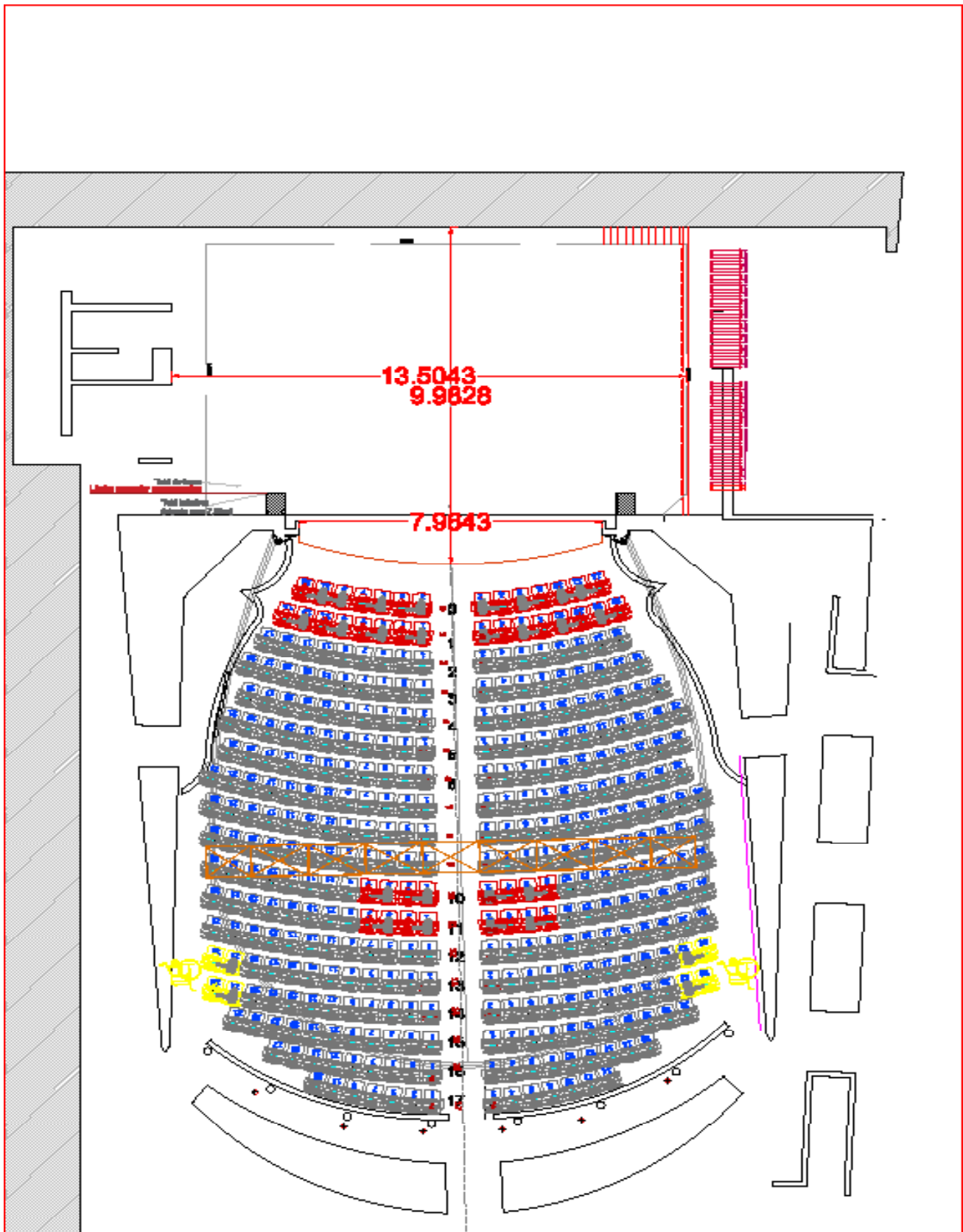


# PLANOS. SEGUNDO ANFITEATRO

## BUTACAS

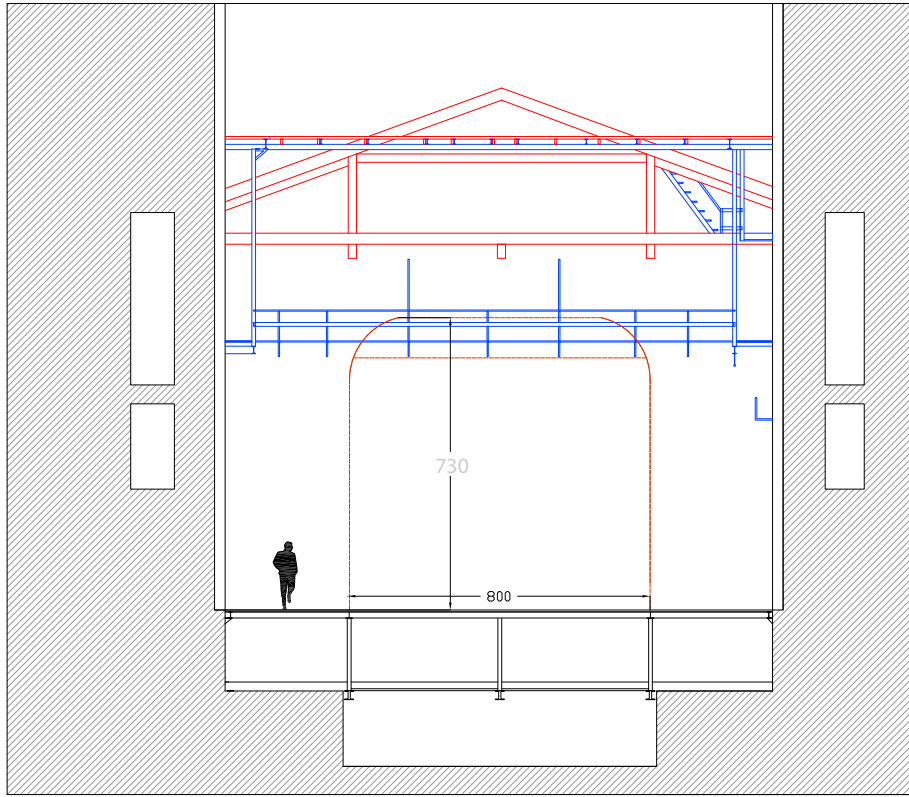


# PLANOS. VARAS ILUMINACIÓ



1/200

# PLANOS. PLANTA ESCENARIO

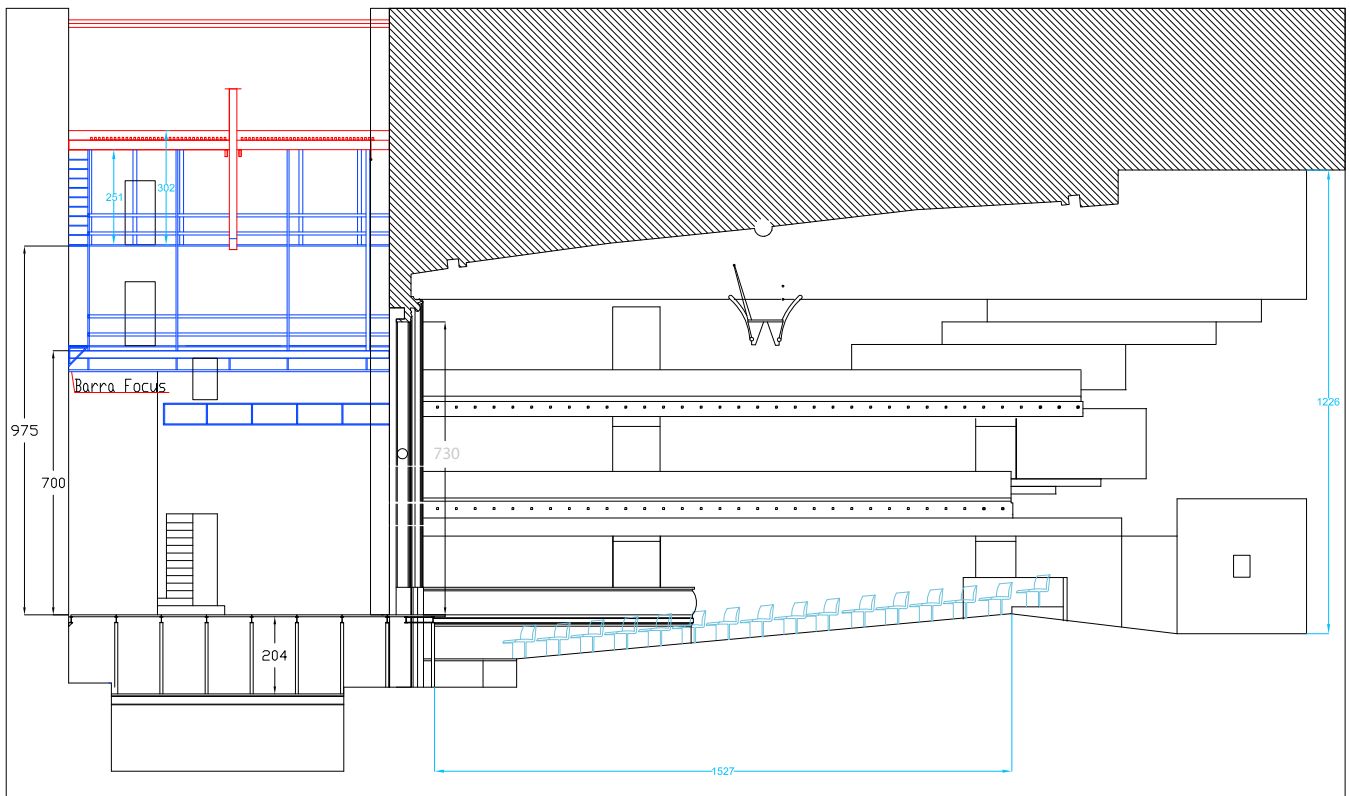
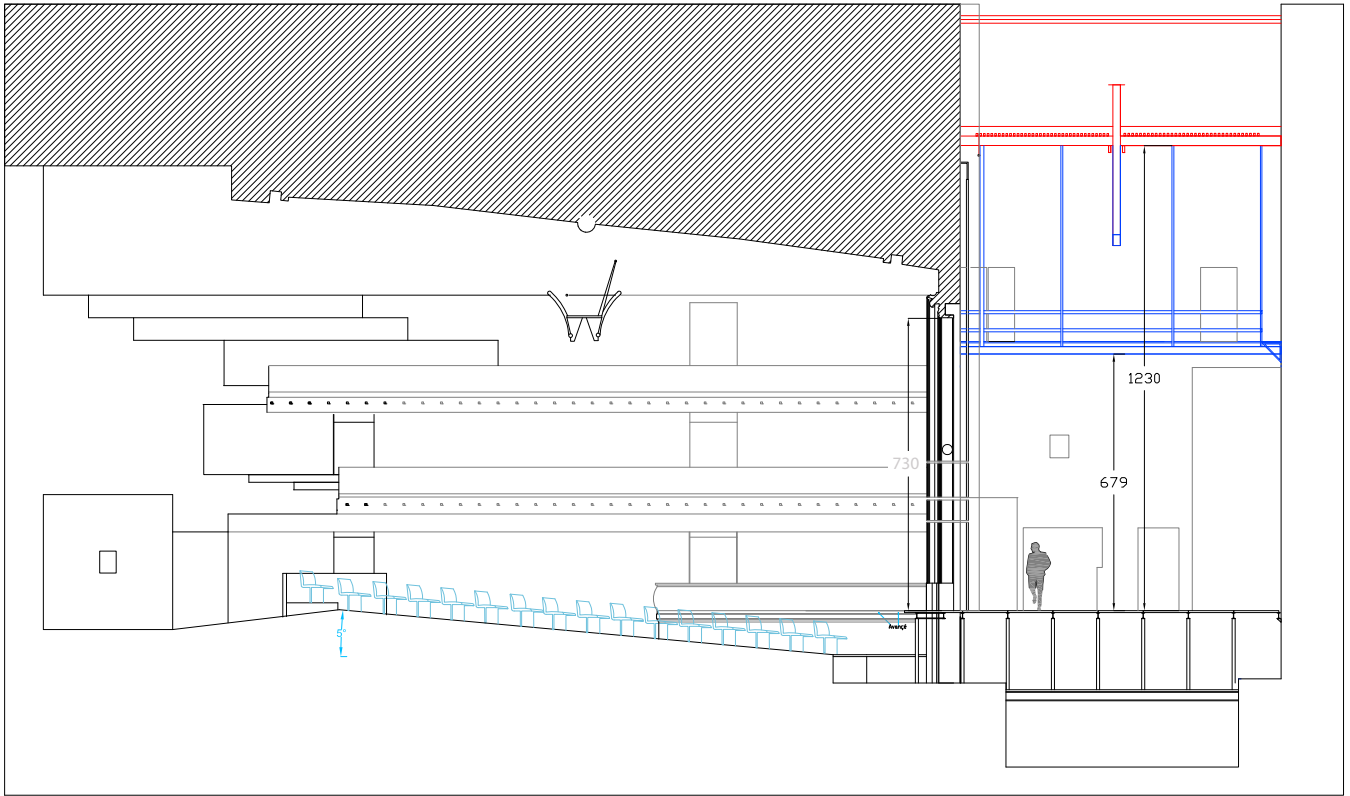


1/200

# PLANOS. FRONTAL ESCENARIO

**TEATRE**ROMEIA  
DIRECCIÓ JOSEP MARIA POU





# PLANOS. SECCIÓN PLATEA

1/200

**TEATRE****ROMEA**  
DIRECCIÓ JOSEP MARIA POU