

Fitxa
Tècnica
2024

FITXA TÈCNICA

Recinte

Fotografies

Dotació tècnica

PLÀNOLS

Pati de butaques

Barres d'il·luminació

Planta d'escenari

Frontal escenari

Secció platea

ÍNDEX

TIPUS DE RECINTE

Teatre cobert

RELACIÓ PÚBLIC-ESCENA

Teatre amb distribució de tipus "italiana"

DIRECCIÓ

C/ Hospital, 51
08001- Barcelona
Telèfon: 93 301 55 04
Fax: 93 412 38 32

ACTIVITATS

Teatre, teatre musical, dansa, concerts, esdeveniments

COMENTARIS SOBRE EL RECINTE

Construcció any 1863
Edifici de tres plantes

AFORAMENT

Aforament 624 butaques

ACCÉS CÀRREGA

Camió de 6m de caixa
Porta de càrrega 4m
Comunicació directa a l'escenari
L'accés consisteix en una plataforma practicable amb rampa

DIMENSIONS DE LA SALA

Ample: 15,70m
Fons des de la boca: 19,2m
Alçada màxima: 10,7m

NÚMERO D'ACCESSOS A PLATEA

3 accessos a platea
3 accessos a amfiteatres

ALÇADES A PISOS

Primer pis: 2,7m
Segon pis: 5,44m



FITXA TÈCNICA. RECINTE

DIMENSIONS ESCENARI

AMPLADES

Corbata: 7,98m
Boca: 7,98m
Ombro dret: 3,08m
Ombro esquerra: 3,08m
Fossa d'orquestra: 9m
Fossa escènica: 1,41m
Contrafossa 1er: 8,35m

FONDÀRIES

Corbata: 1,6m
Des de boca: 8,4m
Ombro dret: 8,4m
Ombro esquerra: 8,4m
Fossa d'orquestra: 3,2m
Fossa escènica: 8,4m
Contrafossa 1er: 6,06m

ALÇADES

Boca: 7,3m
Escenari a pinta: 12,2m
Pinta a sostre: màx: 3,68m
mín: 2,98m
Escenari a platea: 1,18m
Fossa d'orquestra: 1,76m
Fossa escènica: 1,92m
Contrafossa: 1,9m

Pendent de l'escenari 0%

PIS ESCENA

Tarima de pi Meli
És possible clavar

CAMERINOS

PLANTA BAIXA

3 camerinos de 2 persones amb lavabo i dutxa
1 camerino de 1 persona amb lavabo i dutxa
1 sala de sastreria i maquillatge amb bany, rentadora i assecadora

SEGONA PLANTA

2 camerinos de 1 persona amb lavabo i dutxa
1 camerino de 3 persones amb lavabo i dutxa

ACCESSIBILITAT

Accessos accessibles des del carrer a la butaca de platea
Reserva de seients per a persones amb mobilitat reduïda i acompanyant
Audiodescripció
Bucle magnètic
Serveis adaptats
Funcions accessibles

VARIS

Bar
Venda anticipada a la taquilla, la web del teatre i punts de venda oficials
Timbre d'avisos per megafonia

CLIMATITZACIÓ

Renovació d'aire
Calefacció
Refrigeració

FITXA TÈCNICA. RECINTE



FAÇANA



ENTRADA TEATRE

FITXA TÈCNICA. FOTOGRAFIES



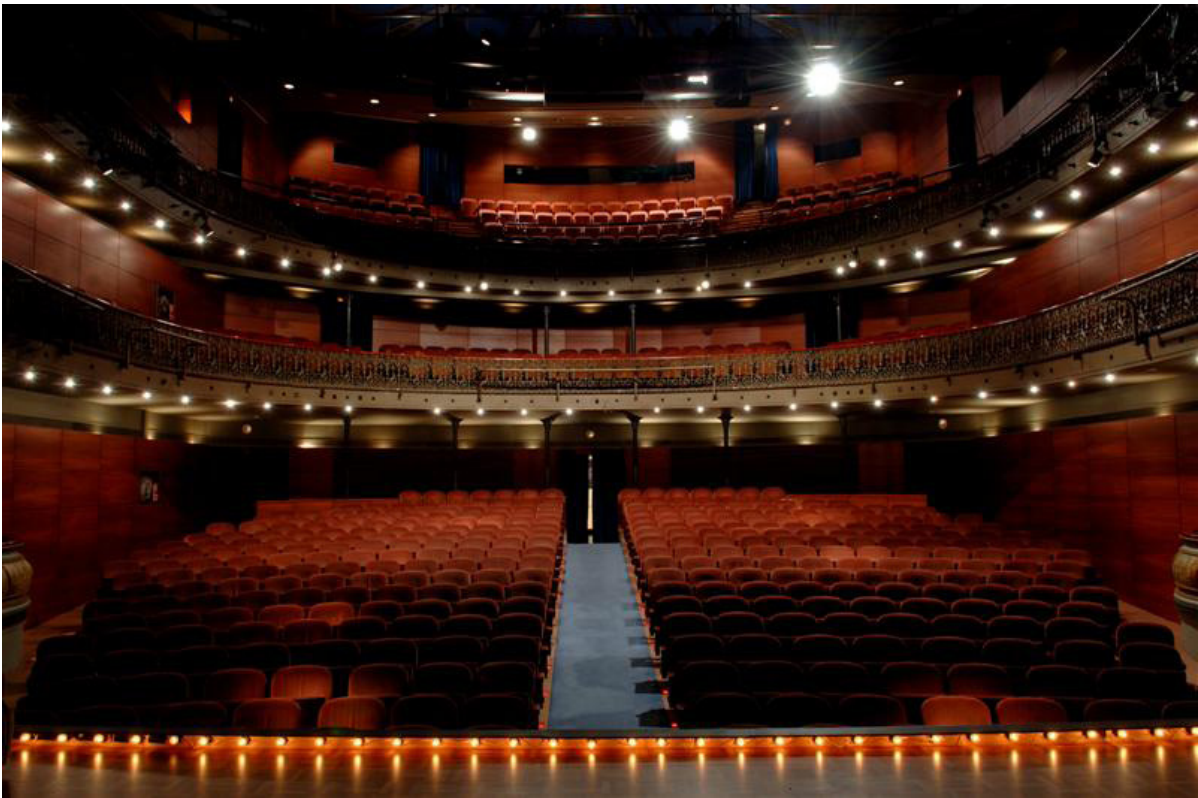
VESTÍBUL PRINCIPAL

FITXA TÈCNICA. FOTOGRAFIES



VESTÍBUL SUPERIOR

FITXA TÈCNICA. FOTOGRAFIES



PLATEA

FITXA TÈCNICA. FOTOGRAFIES

TEATRE**ROMEA**
DIRECCIÓ JOSEP MARIA POU



EL BAR DEL TEATRE

FITXA TÈCNICA. FOTOGRAFIES

TEATRE**ROMEA**
DIRECCIÓ JOSEP MARIA POU

PUNTS DE CONTROL

1 de regidoria a l'ombro dret
1 d'il·luminació i àudio a la cabina del fons del 2n pis

PINTA

Material: tarima de fusta
Dimensions: 12,35m x 7,95m
Hi ha una antiga jàcena de fusta sota la pintura

TELONS

Tallafocs (metà·lic, 2 fulles, guillotina)
1 teló de guillotina + bambolinó

CÀMARA ESCÈNICA

10 cametes de 2,5m x 9m de color negre
5 bambolines de 11m x 3m de color negre
2 telons de fons de 10m x 9m de color negre

POTÈNCIES

Potència total instal·lada: 250Kw
Potència auxiliar instal·lada: 105Kw

BARRES ELECTRIFICADES

6 barres motoritzades (2 motors per barra)
18 circuits (potència 2000W per barra)
Nº total de circuits a l'escenari: 326
Nº total de circuits a la sala: 162
Nº total de circuits de 5Kw a l'escenari: 10 (3 en cada costat i 4 a la fossa)

PONT DE SALA

30 circuits
Distància des d'escenari: 8,4m
Altura des d'escenari: 7,64m

EQUIPS D'IL·LUMINACIÓ

REGULACIÓ I CONTROL

Patch en costat dret, nº de circuits: 488
Senyal digital: DMX 512
Taula de control: LT Hydra II 3000 S24
Llum de sala controlada des de control d'il·luminació

PROJECTORS D'IL·LUMINACIÓ

30 Prolights FRESNEL Led, 260W FC & TW, 15°45°
24 Martin ELP projector PAR 280W Led amb Zoom
06 Prolights Recorte LED, 273W CT PLUS. 15°30°
18 Prolights Recorte LED, 273W CT PLUS. 25°50°

12 recortes ETC 25°/50° 750
60 canals dimmer TINHAHO AT 2000
1 racks de 6 canals Compulite de 5Kw
1 rack 48 canals directe TINHAO

EQUIPAMENTS DE SO

ELEMENTS DE CONTROL

1 Taula MIDAS M32 R

ALTAVEUS

PA 4 caixes EAW JF260
1 cluster EAW JF260
2 Front Fill EAW JF80
2 SUB EAW 850
4 monitors escenari EAW JF260
2 monitors fons sala EAW JF100
2 monitors sala EAW JF100

PATCH D'ÀUDIO

Instal·lació entre escenari i cabina
1 caixetí a l'escenari: 24 canals + 8 retorns

SISTEMA DE MEGAFONIA

Estació central: recepció
Localització dels altaveus: vestíbul i bar

SISTEMA D'INTERCOMUNICACIÓ

Estació mare a la cabina
Nº d'estacions d'intercomunicació: 4

VÍDEO

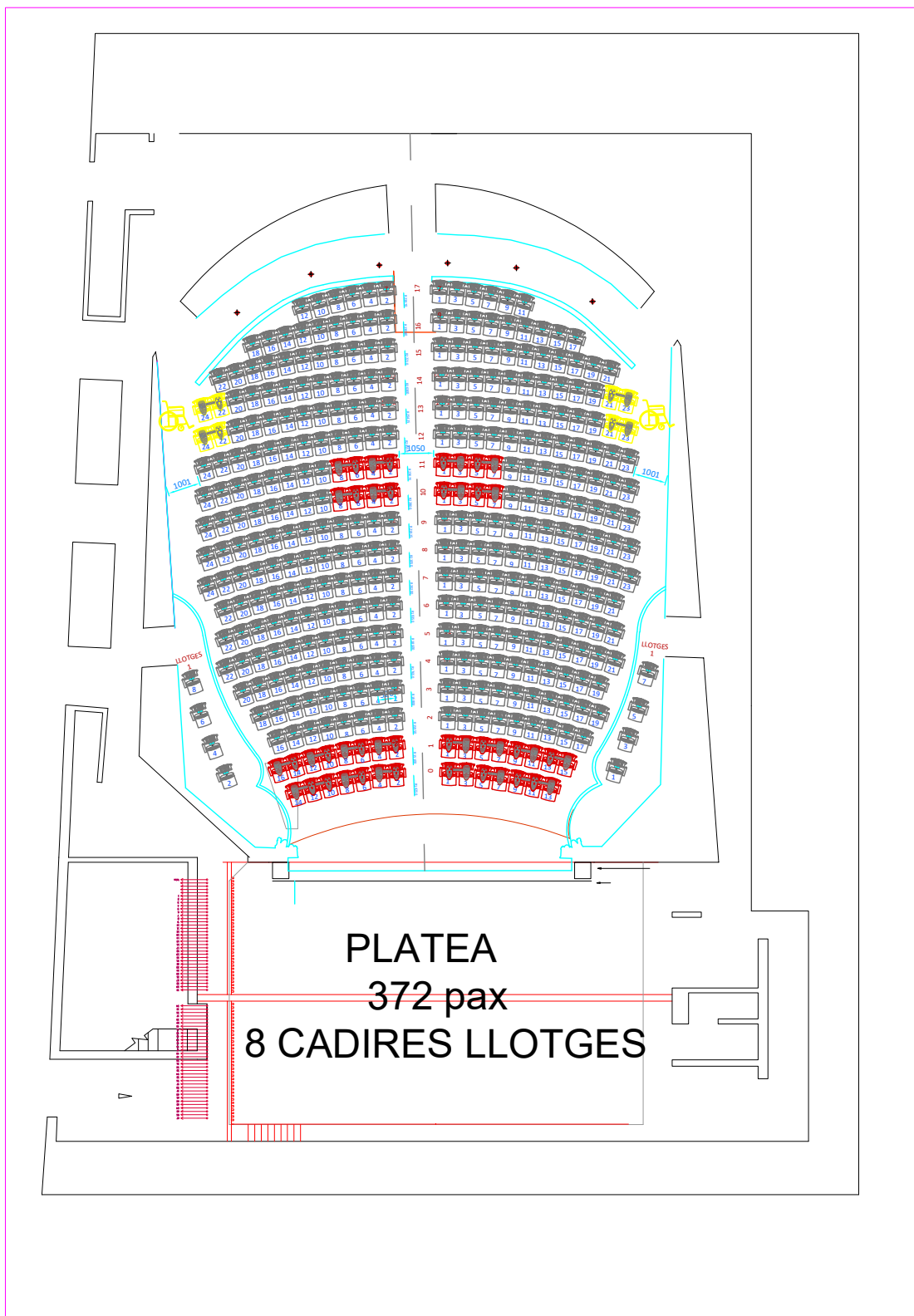
1 projector de vídeo
1 sistema complet de vídeo digital amb tres càmeres per realitzar streaming
1 sistema complet d'audiodescripció i subtitulació per les funcions accessibles

La disponibilitat de la dotació tècnica està subjecte a la programació dels espectacles en curs

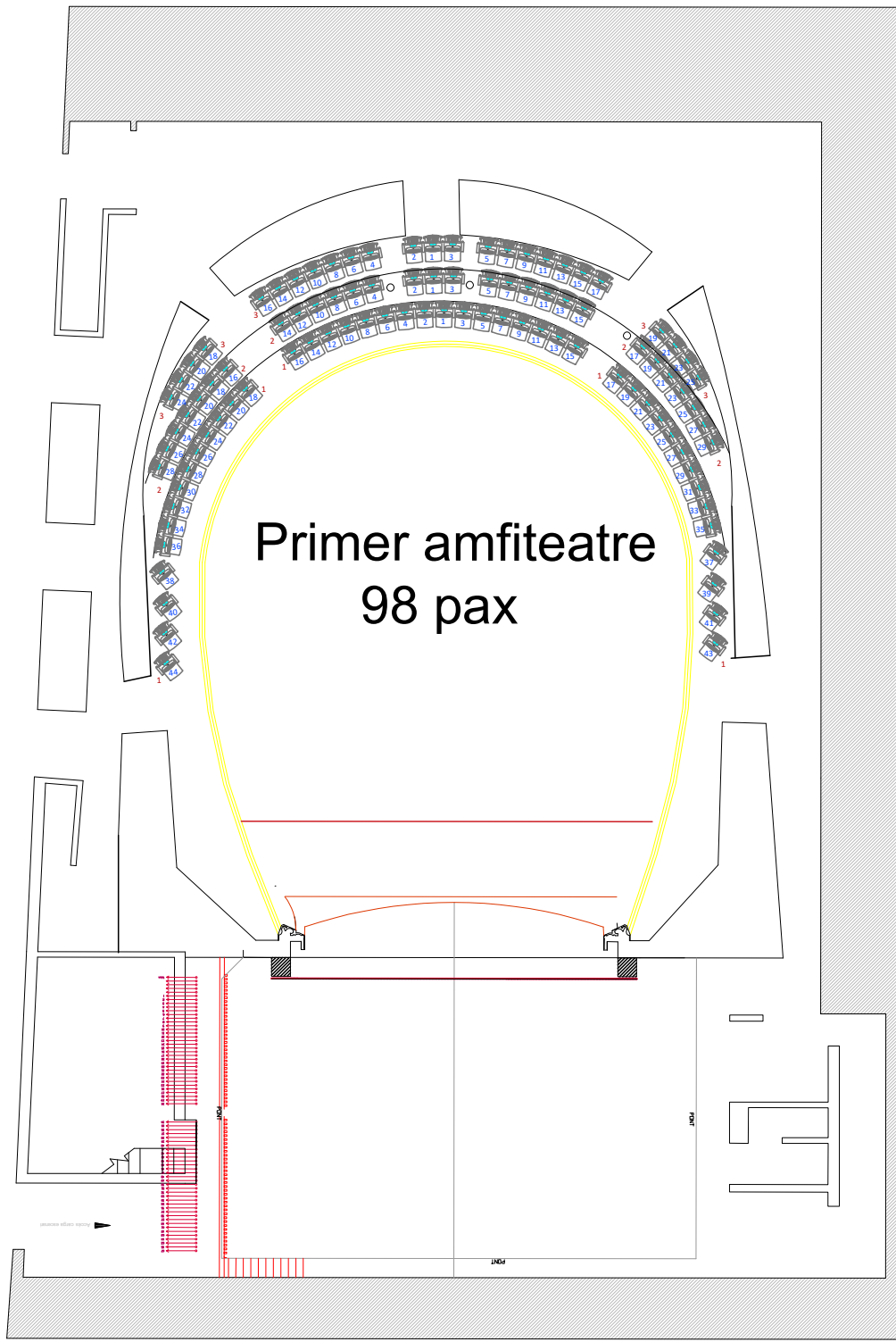
FITXA TÈCNICA. DOTACIÓ TÈCNICA

TEATRE ROMEA

DIRECCIÓ JOSEP MARIA POU

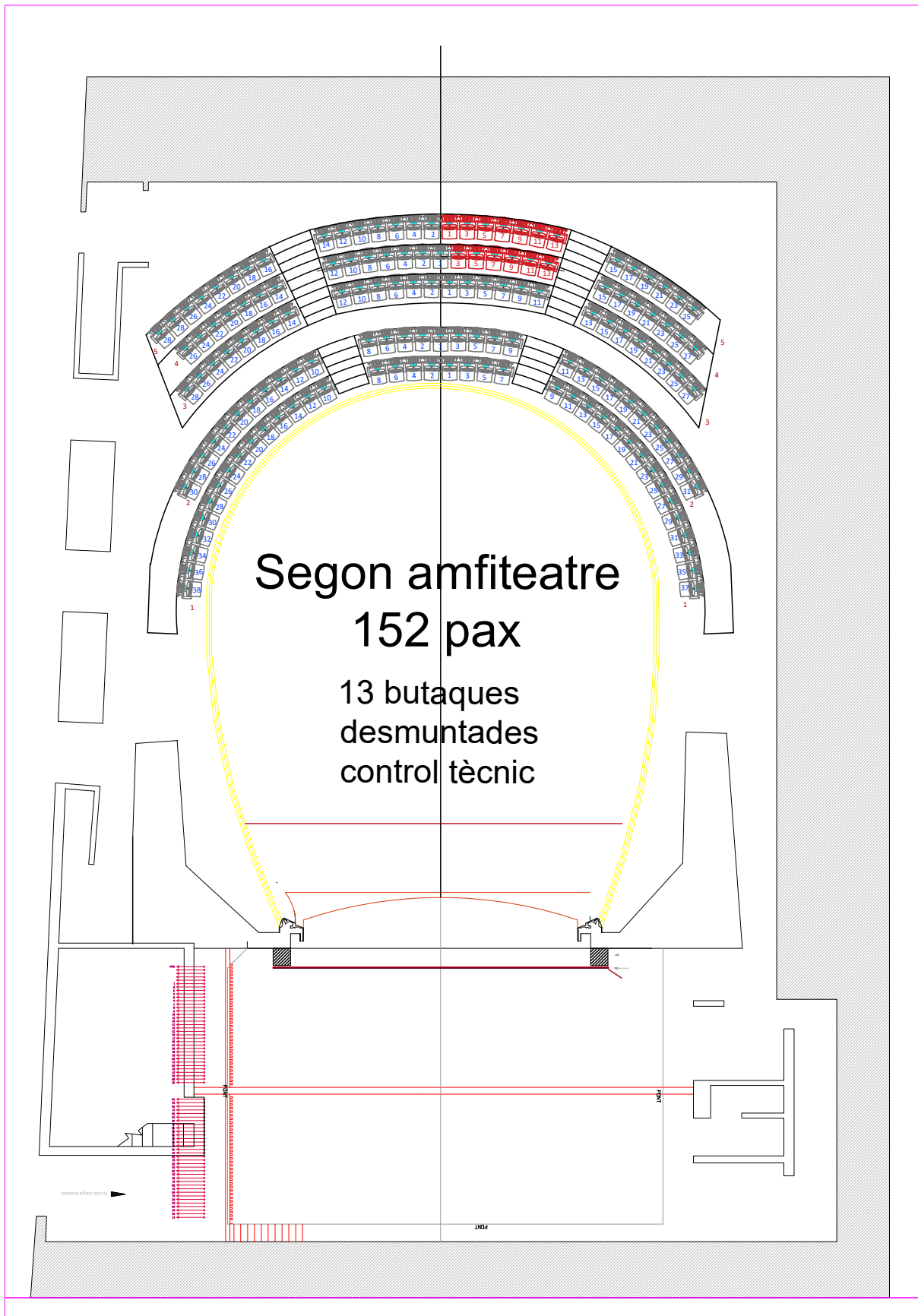


PLÀNOL. PLATEA BUTAQUES



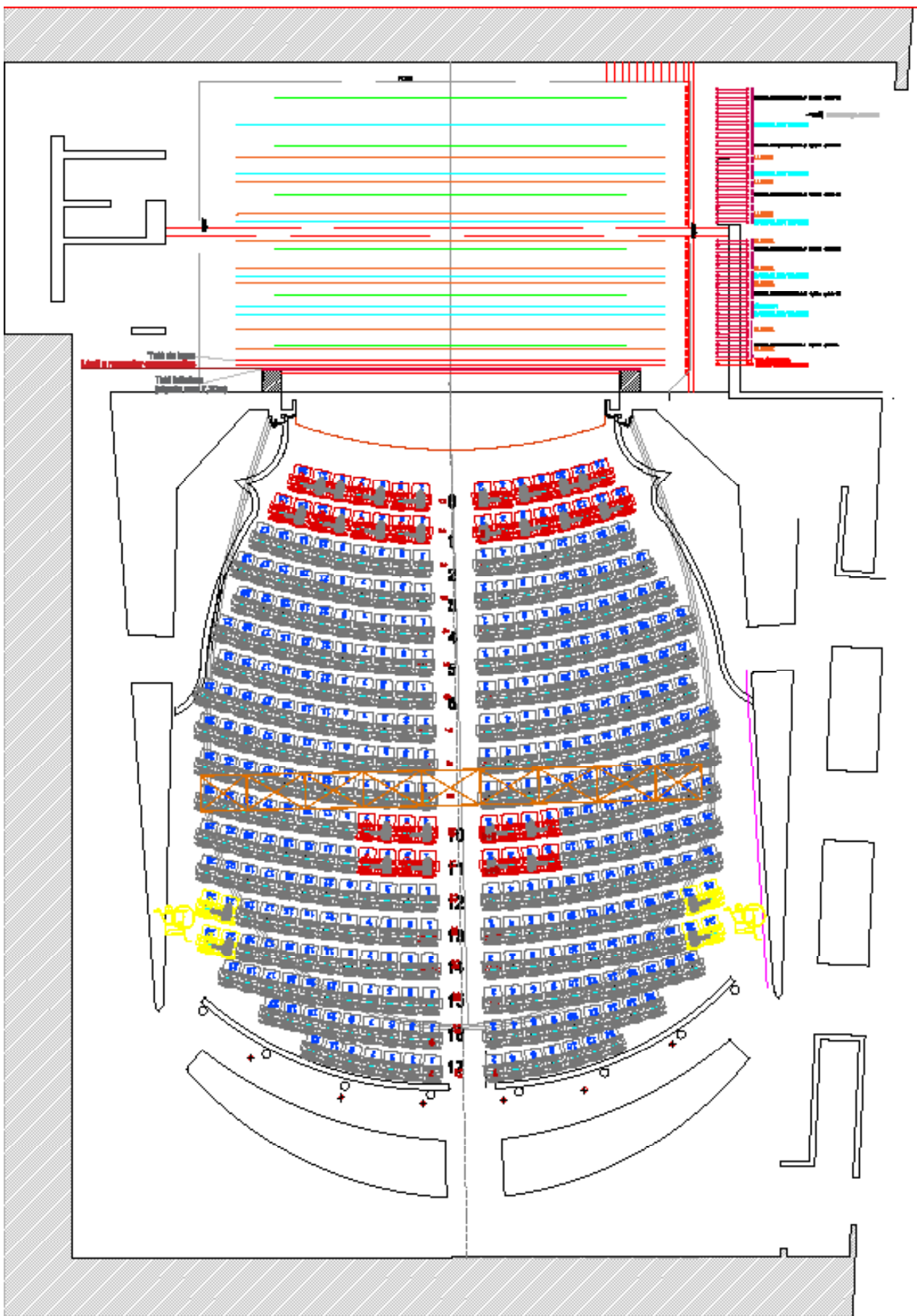
PLÀNOL. PRIMER AMFITEATRE BUTAQUES

TEATRE**ROMEA**
DIRECCIÓ JOSEP MARIA POU

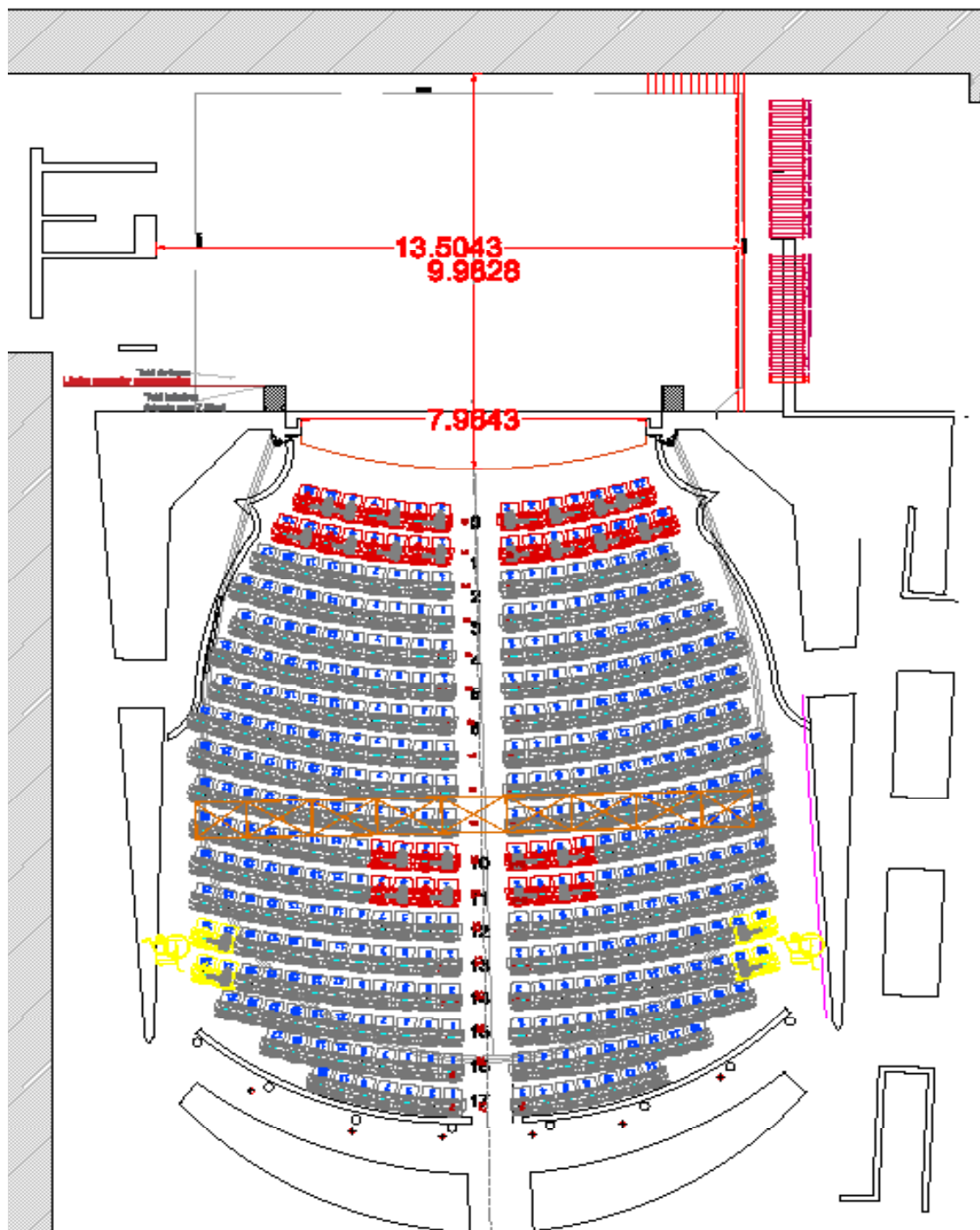


PLÀNOL. SEGON AMFITEATRE BUTAQUES

TEATRE **ROMEA**
DIRECCIÓ JOSEP MARIA POU

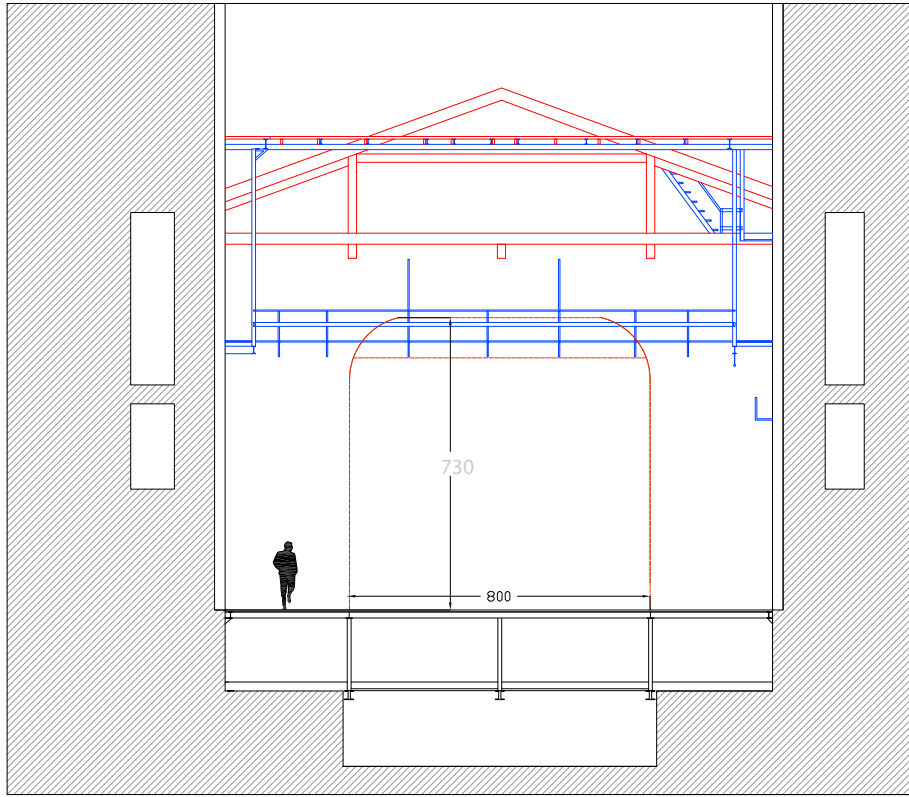


PLÀNOLS. BARRES D'IL·LUMINACIÓ



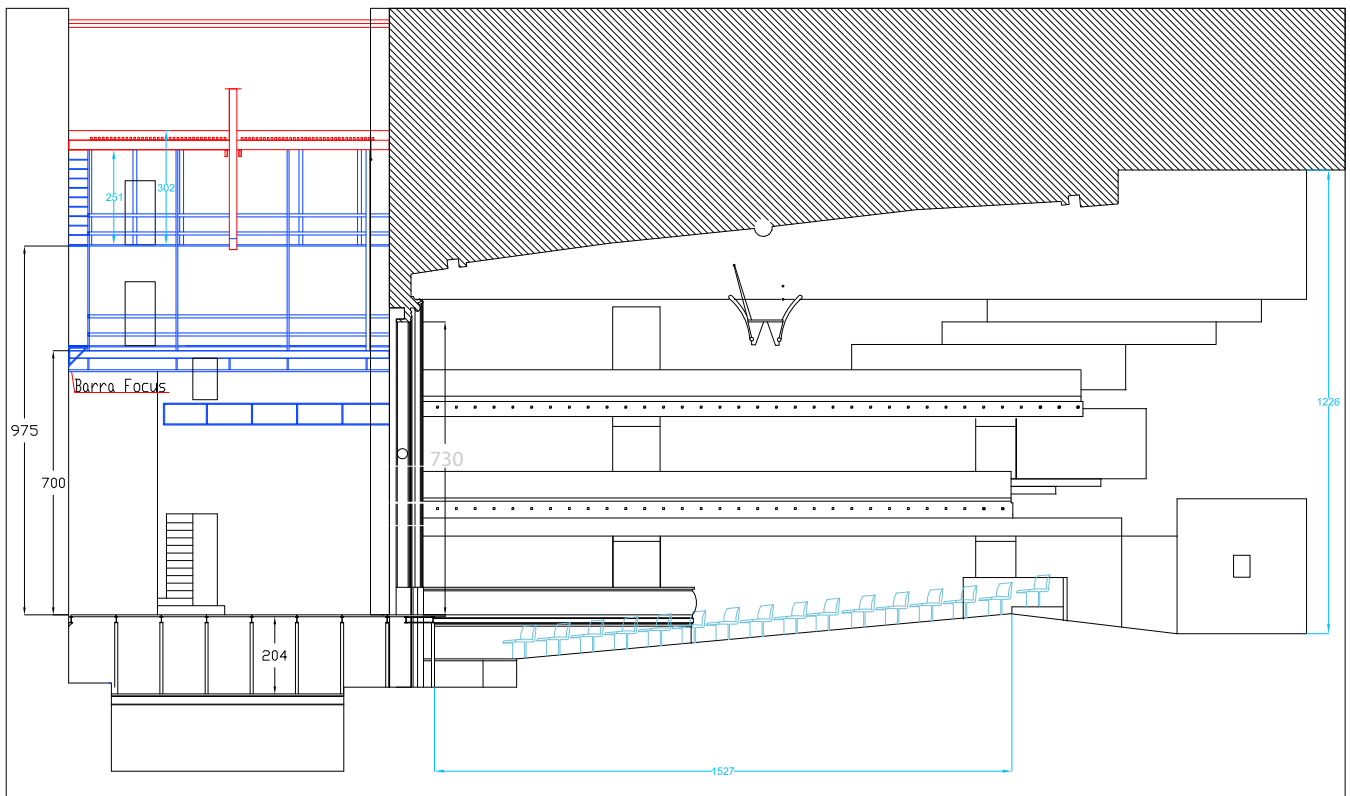
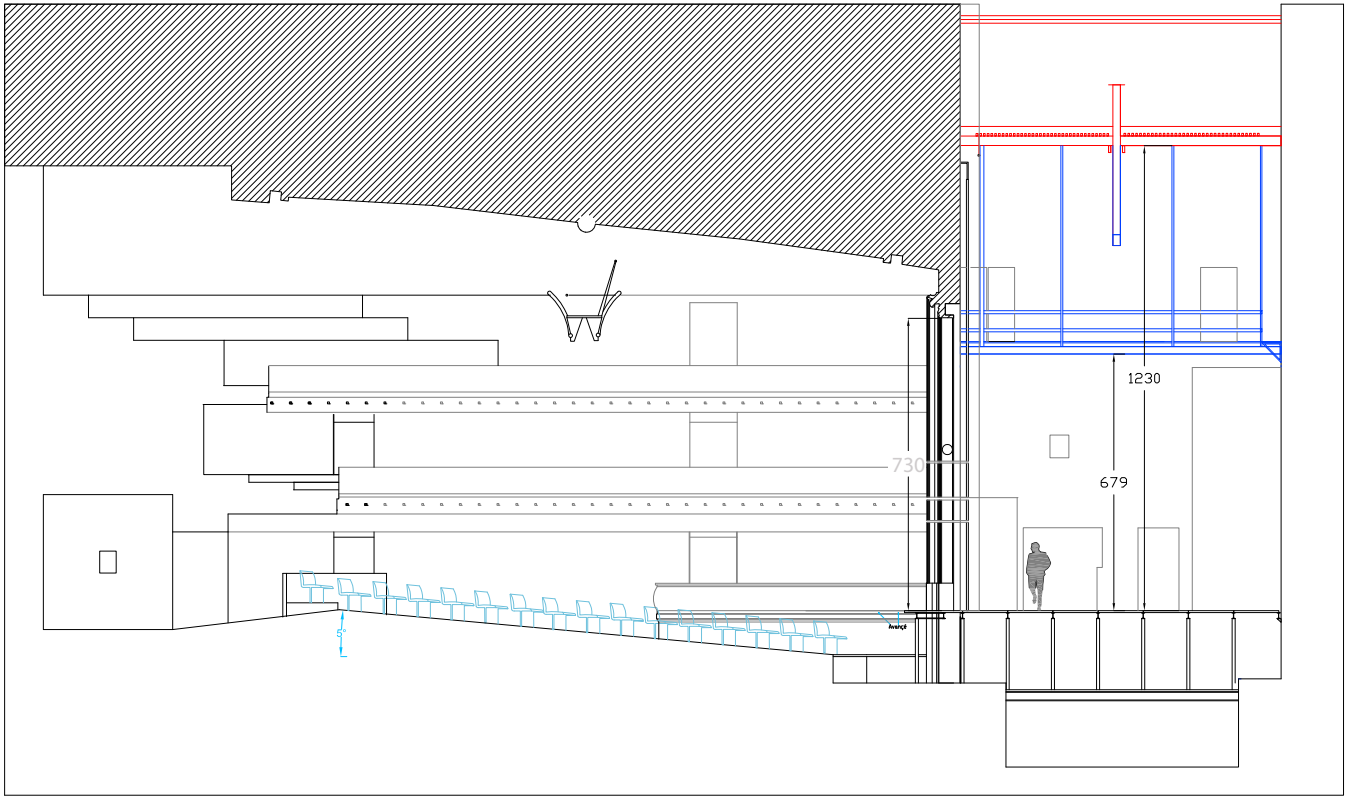
1/200

PLÀNOLS. PLANTA D'ESCENARI



1/200

PLÀNOLS. FRONTAL ESCENARI



1/200

PLÀNOLS. SECCIÓ PLATEA

TEATRE**ROMEA**
DIRECCIÓ JOSEP MARIA POU